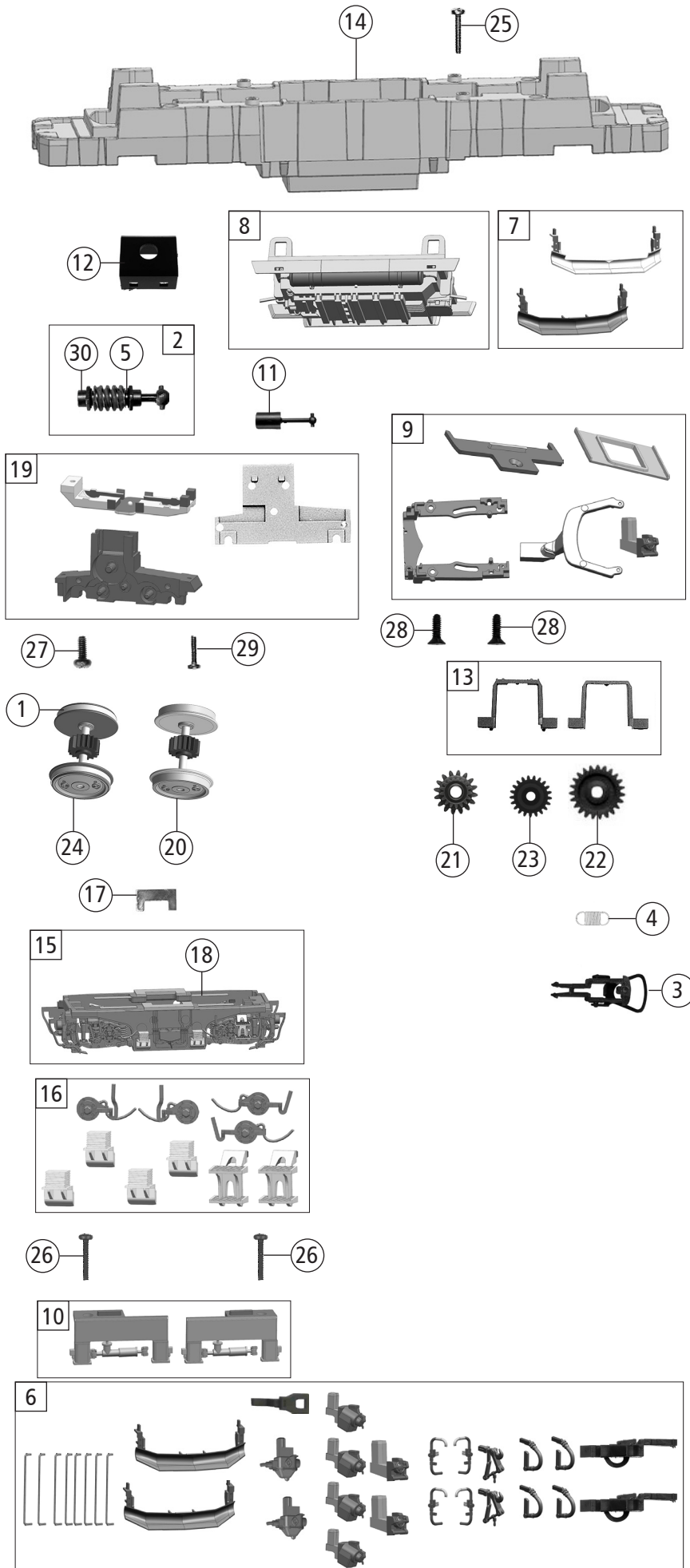


73857		SNCF	BB 26000	=	
73858				=	🔊
Pos. Nr. Pos.no.	Beschreibung Description	Art.-Nr. Art.no.	Preisgruppe Price bracket		
1	Gehäuse kpl.Betr.Nr. 426230 Body complete loco nr. 426230	143287	38		
2	Dachboden und Abdeckung Attic and cover	140806	7		
3	Dachhaube Roof cover	140807	20		
4	Stromabnehmer AM18 Pantograph AM 18	85570	19		
5	Stromabnehmer AL 2 Pantograph AL 2	85568	19		
6	Führerstand Driver's cab	140808	5		
7	Frontschürze lackiert Front skirt painted	143288	6		
8	Stirnfenster beruckt Front window printed	141465	6		
9	Seitenfenster Side window	140811	6		
10	TS-Lichtleiter und Lichtnägel Part set light conductor and light pins	140902	9		
11	TS-Gehäuse Part set body	140813	10		
12	Stirngriff waagrecht und senkrecht Horizontal and vertical handrail	140814	4		
13	Scheibenwischer links und rechts Windshield wiper left and right	140815	5		
14	Heizkabel Heating cable	140816	3		
15	Hauptleitung Mains line	140817	5		
16	TS-Isolatoren Part set isolators	140818	9		
17	TS-Panto-Heber,Rohre Part set of pantograph motor,brass tubes	140819	7		
18	Isolator A Isolator A	140822	3		
19	Puffersockel und Pufferteller Buffer base & buffer plates	140820	5		
20	Zughaken kurz Coupling hook short	140821	3		
21	Platine kpl.m.LED-Platine PCB complete with LED-PCB	141461	24		
22	Brückenstecker Jumper	133241	10		
23	Motor m.2Schwungm. und Kardanschale Motor with 2 flywheels and cardan reception	85112	28		
24	Kardanschale kurz 1,5mm Cardan reception short 1,5mm	87129	4		
25	Kohlebürste Carbon brush	89743	6		
26	Bürstenfeder Brush spring	114197	3		
27	Motordämpfer Motor silencer	113376	4		
28	Kontaktfeder Contact spring	116876	3		
29	Bremsschlauch kurz links und rechts Brake hose short left and right	131396	4		
30	GF-Schraube M2x5 mm Self-tapping screw M2x5 mm	114966	3		
31	Lichtnagel Spitzen Light pins tip	141466	3		
32	GPS - Antenne GPS - antenna	143289	3		
33	Griffstange Handrail	140905	6		
<b>Sound</b>					
31	Platine kpl.m.LED-Platine PCB complete with LED-PCB	141467	26		
32	Soundbox Sound box	139681	6		
33	Lautsprecher Loudspeaker	129524	14		
34	Sounddecoder Sound-decoder	129000	39		

Änderungen in Konstruktion und Ausführung vorbehalten  
We reserve the right to change the construction and specification



Pos. Nr. Pos.no.	Beschreibung Description	Art.-Nr. Art.no.	Preisgruppe Price bracket
1	Hafrings. 10Stk. 12,9-14,6 mm Traction tyre set,10 pcs.,12,9-14,6 mm	40070	---
2	Schneckenatz mit Kardankugel Set of worm gear incl.cardan ball	113705	13
3	Standardkupplung Standard coupling	89246	6
4	Zugfeder Draw spring	86208	3
5	Anlaufscheibe Washer	114622	3
6	Zurüstbeutel Bag with accessories	143290	16
7	Schneepflug Vitrine und Betrieb Snow plow for operation and showcase	140795	7
8	Trafwanne kpl. Transformer tub complete	143285	10
9	TS-Abdeckung,Kinematik Part set cover,kinematics	140797	7
10	Drehgestelldämpfer links und rechts Bogie shock absorber left&right	140798	6
11	Kardanwelle Cardan shaft	109194	6
12	Schneckendeckel Worm gear cover	107095	5
13	TS-Getriebeaufhängung Part set of gear support	140794	11
14	Grundrahmen Basic frame	140793	16
15	Blende kpl.mit Litzen Bogie frame complete with leads	140800	16
16	TS-Blendensteckteile Set of cover plug-in parts	140801	7
17	Kontaktthalplatte Contact support plate	143286	3
18	Radkontakt Wheel contact	141462	6
19	Getriebeatz 3-teilig Gear set 3-parts	140802	13
20	Radsatz m.Zahnrad o.Haftring Wheelset w.gear wheel w/o traction tyre	140803	11
21	Schneckenrad doppel Z=16/17 Double worm gear wheel Z=16/17	86419	6
22	Zahnrad Z=23 gerade M=0,4 Gear wheel Z=23 straight M=0,4	111679	3
23	Zahnrad Z=21 G/M=0,4 Gear wheel Z=21 G/M=0,4	86414	3
24	Radsatz m.2 Hafringen m.Zahnrad Wheelset w.2 traction tyres w.gear wheel	140804	12
25	GF-Schraube M2x12 mm Self-tapping screw M2x12 mm	114944	3
26	GF-Schraube M1,6x8 mm Self-tapping screw M1,6x8 mm	115037	3
27	GF-Schraube M2x5 mm Self-tapping screw M2x5 mm	114966	3
28	SK-Schraube M1,6x4 mm SK-Screw M1,6x4 mm	115161	3
29	GF-Schraube M2x8 mm Self-tapping screw M2x8 mm	114923	3
30	Lager für Schneckenachse Bearing for worm axle	89749	6

Ersatzteile erhalten Sie direkt unter [www.roco.cc](http://www.roco.cc), bei Ihrem Fachhändler oder Ihrer Landesvertretung:  
Spare parts can be ordered directly at [www.roco.cc](http://www.roco.cc) and from your local dealer or country representative.